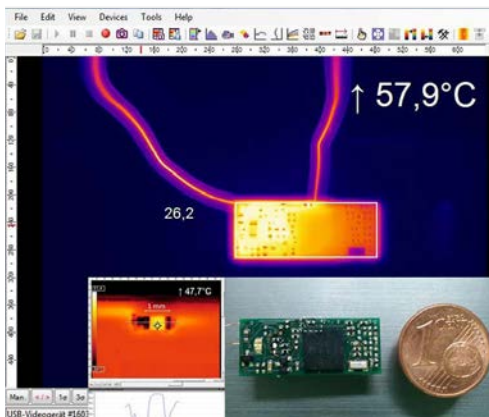
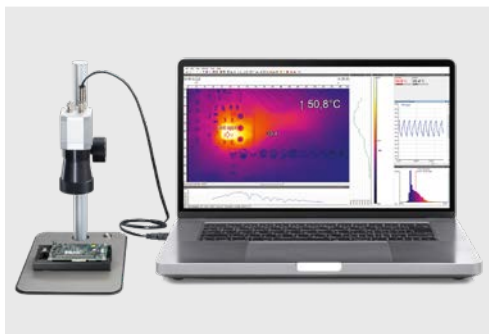


Óptica de microscopio para la inspección de placas electrónicas

Características:

- Óptica intercambiable y enfocable para un uso más flexible de la cámara
- Análisis de pequeños componentes a nivel de chip de hasta 28 μm
- Operación manos libres para pruebas simultáneas e imágenes IR
- Las frecuencias de cuadro de hasta 125 Hz permiten la inspección de procesos rápidos (como láser pulsado de diodos)
- Grabación radiométrica de video o tiff con una precisión de medición de ± 2 °C
- Software de análisis sin licencia y SDK completo incluido



Tipo	Especificación
Rango de temperatura (escalable)	-20 ... 100 °C/ 0 ... 250 °C/ (20)150 ... 900 °C ¹⁾ , 200 ... 1500 °C (opcional)
Detector	FPA, 640 x 480 píxeles @ 32 Hz 640 x 120 píxeles @ 125 Hz
Rango espectral	8 – 14 μm
Óptica de microscopio (FOV)	12° x 9° (f = 1.1) / f = 44 mm
Tamaño mínimo de punto (IFOV)	28 μm
MVOV	85 μm^2
distancia de trabajo	80 – 100 mm
Precisión del sistema	± 2 °C o ± 2 %, lo que sea mayor
Resolución de temperatura (NETD)	80 mK
Interfaz para PC	USB 2.0
Interfaz de proceso estándar (PIF)	Entradas de 0 -10 V, entrada digital (máx. 10 V), entrada V 0 - 10
Interfaz de procesos industriales (PIF)	2 entradas de 0 – 10 V, entrada digital (máx. 24 V), salidas 3 x 0/4 – salidas de 20 mA, 3 relés (0-30 V / 400 mA) relé de seguridad
Longitud del cable (USB)	1 m (estándar), 3 m, 5 m, 10 m, 20 m
Temperatura ambiente	0 ... 50 °C
Temperatura de almacenamiento	40 ... 70 °C
Humedad relativa	20 - 80 %, sin condensación
Adjunto ³⁾ (tamaño / calificación)	46 x 56 x 119 – 126 mm (según el lente y la posición de enfoque) / IP 67 (NEMA 4)
Peso	370 g, dependiendo del lente
Choque / Vibración ³⁾	IEC 60068-2-27 (25G y 50G) / IEC 60068-2-6 (forma sinusoidal), IEC 60068-2-64 (ruido de banda ancha)
Montura trípode	1/4- 20 UNC
Fuente de alimentación	a través de USB
Emisividad	0.100 ... 1.100
Software	optris PIX Connect / Windows y Linux SDK
Volumen de suministro (Cámara PI + kit de accesorios para microscopio)	<ul style="list-style-type: none"> • Cámara PI (PI 640i) • Óptica de microscopio (MO44) • Cable USB estándar (1 m) • Estuche de transporte exterior resistente • Paquete de software optris PIX Connect en unidad flash USB • Soporte de microscopio • PIF estándar • Cámara PI manual

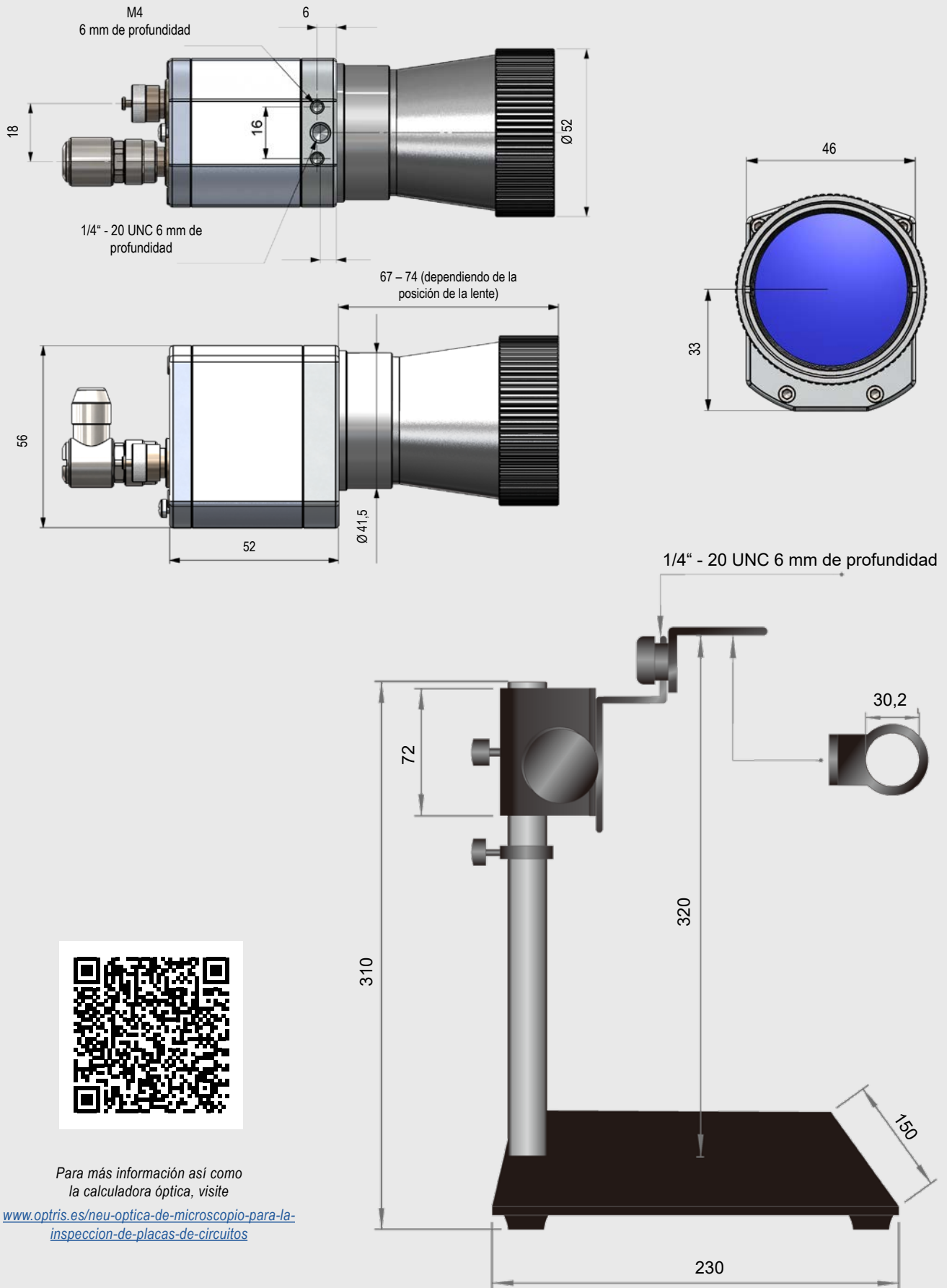
¹⁾ Declaración de precisión efectiva a partir de 150 °C

²⁾ MFOV en PI 640i 3 x 3 píxeles

³⁾ Para obtener más detalles, consulte el manual de usuario

optris PI 640i Óptica de microscopio

Dimensiones en mm



Para más información así como la calculadora óptica, visite

www.optris.es/neu-optica-de-microscopio-para-la-inspeccion-de-placas-de-circuitos